

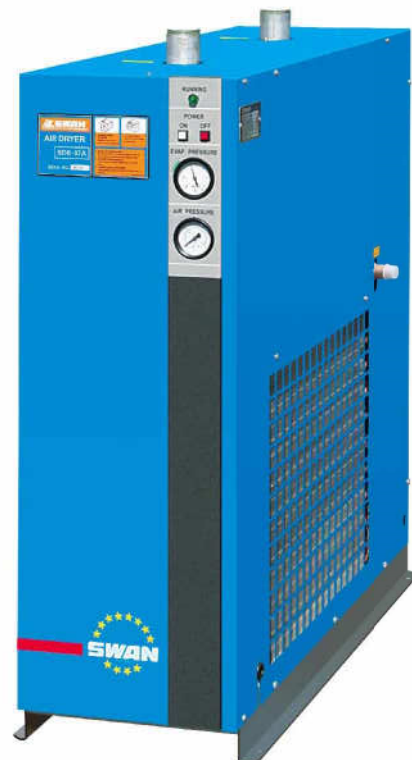
# Air Dryer And Air Filter

空氣乾燥機與空氣過濾器



## Absolutely Clean Air

絕對清淨的空氣



# Air Dryer And Filter

乾燥機與過濾器



## Effective & Proven Design

- Heavy duty reliable design which totally meet the working requirements under the warm and high humidity ambient conditions. Ample heat exchanger and efficient air circulating design make the pressure drop to the least.

## 低壓力降與最適使用設計

- 針對高溫多濕的環境設計，管路最佳化以減少壓力差的損失；針對不同馬力設計最適之工作壓力與入口溫度，提升空壓系統使用效能。



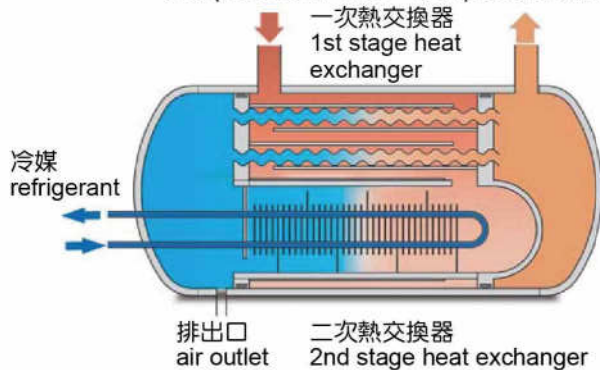
## Intelligent Microprocessor Control

- Microprocessor control system ensures the stable and quiet running; avoids starting/stopping vibration and breakdown.

## 實用的自動控制

- 微電腦控制，長時間穩定運轉，避免壓縮機經常啟動/停止造成的振動和故障。

壓縮空氣入口 compressed air inlet      壓縮空氣出口 compressed air outlet



## Highly Efficient Heat Exchanger

- With highly grade finned coil type heat exchanger to maximize heat transfer by the ample heat exchanging surface.

## 高效率的熱交換系統

- 利用特殊對向擾流構造提高擾流效果，以極高的熱交換效率得到低露點的乾燥空氣。

## Environmental Protection

- Using environmental friendly refrigerant R-407C, R-134a, R-410A, R-427a for all models. Dependable control system, easy operation, strong construction, least maintenance, and highest reliability all in one.

## 符合環保的冷媒系統

- 全系列採用R-407C、R-134a、R-410A、R-427a符合環保的冷媒。控制單純實用，易操作、易調整，結構簡單堅固、少保養、少故障。





# Air Dryer

乾燥機

# Air Dryer



SDE-4E

SDE-55A

SDE-8H

SDE-37H

SDE-180A

Model 型式		SDE-4H	SDE-8H	SDE-15H	SDE-22H	SDE-37H	SDE-55H	SDE-75H	
處理量	Flow Rate(m <sup>3</sup> /min)	0.5	1.5	3.0	4.0	7	10	14	
出口露點	Dew Point	2~15 °C							
入口溫度	Inlet Temp	Max.50 °C			Max.80 °C				
環境溫度	Ambient Temp	2~40 °C							
工作壓力	W.P.(bar)	Max.16							
管徑	In/Out	1/2"	3/4"	1"	1"	1~1/2"	2"	2"	
電源	Power	1Ø	1Ø	1Ø	1Ø	1Ø	1Ø	3Ø	
冷媒型式	Type of Refrigerant	R-134a					R-427a		
尺寸	長	L(mm)	555	650	800	800	800	1200	1200
	寬	Size W(mm)	355	370	400	400	400	550	550
	高	H(mm)	603	843	1103	1103	1092	1370	1370
重量	Weight(kg)	45	65	95	95	120	250	280	
適用馬力	Applicable Ranges(hp)	5	10	20	30	50	75	100	

Model 型式		SDE-4E	SDE-8E	SDE-11E	SDE-15E	SDE-22A	SDE-37A	SDE-55A	SDE-75A	SDE-110A	SDE-150A	SDE-180A	
處理量	Flow Rate(m <sup>3</sup> /min)	0.6	1.2	1.6	2.4	4.4	7	9.8	14	22	30	36	
出口露點	Dew Point	3~15 °C					2~10 °C						
入口溫度	Inlet Temp	Max.80 °C					Max.50 °C						
環境溫度	Ambient Temp	2~43 °C				2~43 °C			2~40 °C				
工作壓力	W.P.(bar)	2~10					2~10						
管徑	In/Out	1/2"	3/4"	1"	1"	1"	1 1/2"	1 1/2"	2"	2 1/2"	3"	3"	
電源	Power	1Ø	1Ø	1Ø	1Ø	1Ø	3Ø	3Ø	3Ø	3Ø	3Ø	3Ø	
冷媒型式	Type of Refrigerant	R-134a	R-134a	R-407C	R-407C	R-407C	R-410A			R-407C			
尺寸	長	L(mm)	254	254	254	254	305	305	470	592	780	950	
	寬	Size W(mm)	722	722	797	797	816	963	963	963	1022	1280	1800
	高	H(mm)	515	515	626	626	626	922	922	1139	1169	1420	1620
重量	Weight(kg)	34	34	40	42	42	73	88	120	172	300	400	
適用馬力	Applicable Ranges(hp)	5	5~10	10~15	10~20	20~30	30~50	50~75	75~100	100~150	150~200	200~250	

※Standard products supplied with 220V, and refer to us for the different voltage or higher capacity and urgent delivery.

※標準電壓220V，異電壓部份與處理量較大之規範或交期請洽本公司。

※Keep on searching for excellence, we reserve the right to alter specifications without prior notice.

※本公司不斷研究改進，規格如有變更，恕不另行通知。





ARB 22A

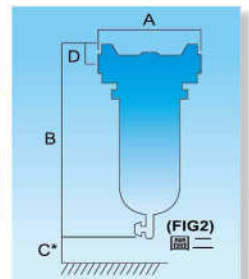
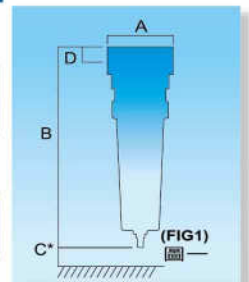


ARB 55A



SDE-22A

Model 型式	Flow Rates nl/min 處理流量	Applicable Ranges (hp) 適用馬力	Max. W.P. (kg/cm <sup>2</sup> .g) 最高使用壓力	In/Out Port Thread 接續口徑	Dimension A x B x C* x D (mm) 尺寸(圖號FIG)
ARA 04A	530	1-5	16	1/4"牙口	94X211X50X21 FIG1(圖一)
ARA 08A	1750	5-10		1/2"牙口	94X286X50X21 FIG1(圖一)
ARA 15A	3116	10-20		3/4"牙口	128X323X60 X32 FIG1(圖一)
ARA 22A	5000	20-30		1"牙口	128X378X60X32 FIG1(圖一)
ARA 55A	11660	30-75		1-1/2"牙口	190X560X80X50 FIG1(圖一)
ARA 75A	16660	75-100		2"牙口	190X659X80X50 FIG1(圖一)
ARA 90A	20000	100-125		2-1/2"牙口	190X659X80X50 FIG1(圖一)
ARA 125	25000	125-175		3"法蘭	240X635X80X61 FIG2(圖二)
ARA 220	36600	175-300		3"法蘭	240X985X80X61 FIG2(圖二)



### Main Line Filter (ARF) 管路過濾器 (ARF)

- For the removal of dust particles down to 1µm.
- 作為前過濾使用，除去空氣中髒污粉塵過濾精度1µm。

### Oil Removal Filter (ARB) 油霧過濾器 (ARB)

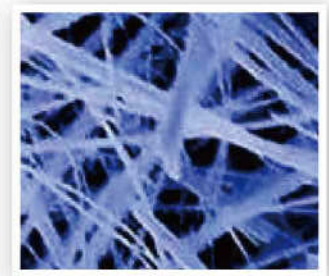
- For the removal of oil vapor down to 0.1ppm.
- 一般工業使用，除去空氣中大部分油分最大含油量0.1ppm。

### Micro Filter (ARA) 精密過濾器 (ARA)

- For the removal of microparticles down to 0.01ppm.
- 儀控、氣控、高級塗裝等須高品質空氣的行業使用，最大含油量0.01ppm。

### Active Carbon Filter (ACA) 除臭過濾器 (ACA)

- For the removal of mini oil mist and odor down to 0.003ppm.
- 食品、製藥、半導體等行業使用，除去空氣中微細油份及異味，最大含油量0.003ppm。



※The filter elements are made with innovative high-efficient boron-silicone media to improve filtering capacity for solid contaminants .  
此過濾組合為創新高效率硼矽材質製造，藉以提升固態汙染物的過濾能效。

※We also supply Air Filters for bigger air flow quantities treatment. Please contact our sales persons for detailed specifications.

本公司也提供處理流量更大的過濾器，詳細規範請洽銷售人員。

※Differential pressure will be different by connecting with different filters.

不同型式過濾器在額定流量下，差壓各有不同。

※Auto-Drain and differential pressure gauge are optional.

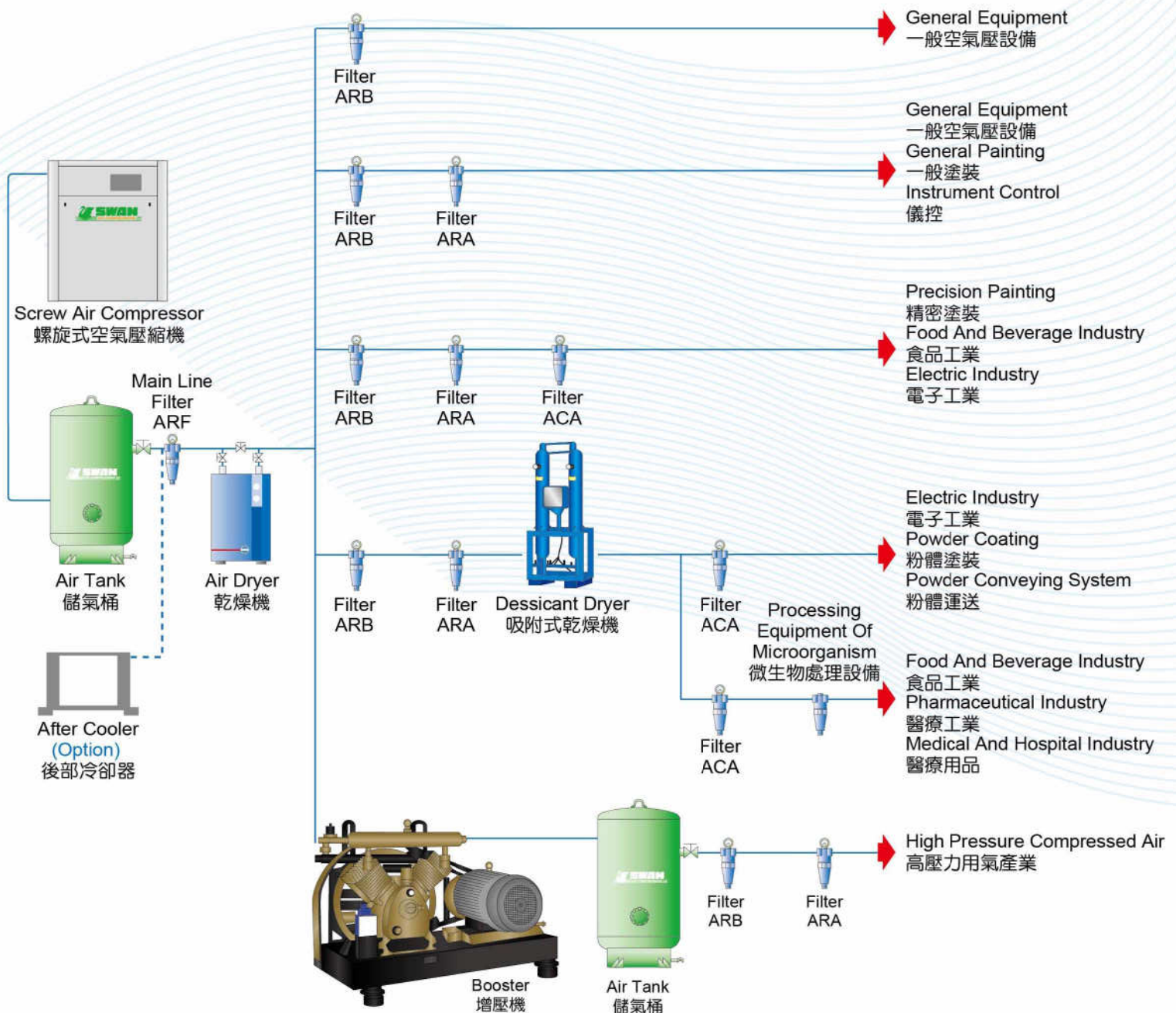
自動排水器及差壓計選用件。



# Compressed Air Cleaning System



We supply different grade of air filtrating systems to meet various applications  
因應客戶不同的用途，不同的清淨化需求，提供不同等級的過濾系統



※The purify equipment are subject to the required quality of compressed air.  
If there is any question of equipment assembly, please be free to contact us.  
清淨化設備需依壓縮空氣需求品質而調整，實際配置建議請洽詢本公司。

**Clean, Eco-friendly** 潔淨環保  
**Stable And Durable** 穩定耐用



CE



ISO 9001:2015



Since 1956

[www.swanair.com.tw](http://www.swanair.com.tw)



**東正鐵工廠 股份有限公司**  
**TONG CHENG IRON WORKS CO., LTD.**  
 公司：40144 台中市東區信義街116號  
 TEL:886-4-2261-2135 FAX:886-4-2261-5465  
 廠址：40242 台中市南區大慶街二段16號  
 TEL:886-4-2261-2135 FAX:886-4-2262-8246

台北營業所：24888 新北市五股區五權五路43號  
 TEL:02-2299-1285 FAX:02-2298-2296  
 台中營業所：40424 台中市南區大慶街二段16號  
 TEL:04-2261-2135 FAX:04-2261-5465  
 台南營業所：71045 台南市永康區中正南路635號  
 TEL:06-253-9848 FAX:06-253-9849

Head Office :  
 No. 16, Ta Chin St. Sec. 2, Taichung, Taiwan, 40242  
 TEL:886-4-2261-2135 FAX:886-4-2262-8246

TC201905AB